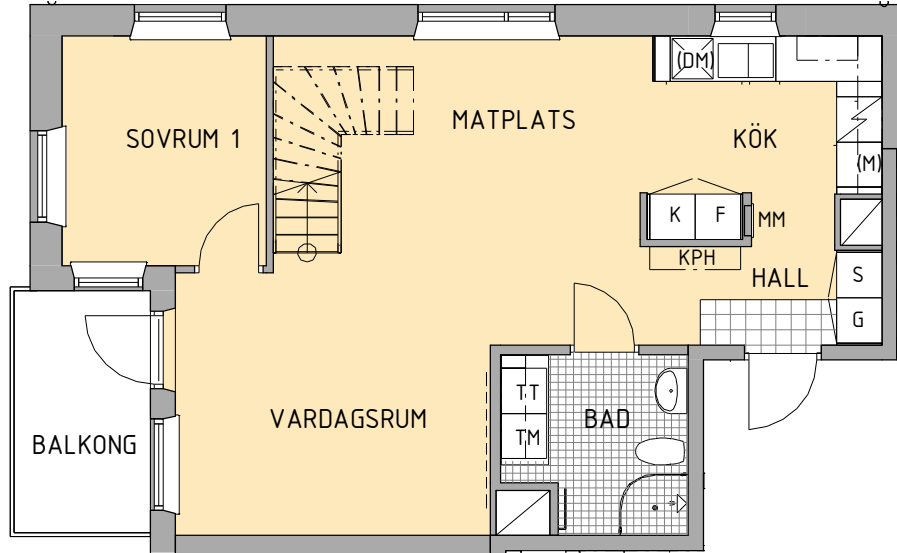


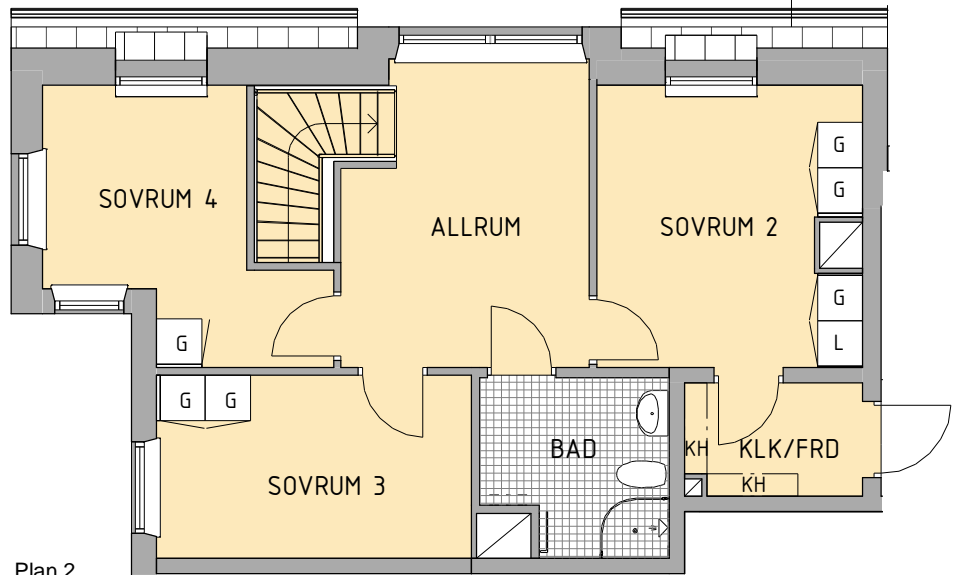
6 rum och kök 119 m²

FÖRKLARINGAR

- G Garderob, 600mm
- G5 Garderob, 500mm
- G8 Garderob, 800mm
- K Kylskåp
- F Frys
- K/F Kyl/Frys
- / Spis
- (DM) Förberedd plats för diskmaskin
- TM Tvättmaskin
- TT Torktumlare
- KM Kombimaskin
- L Linneskåp
- S Städsåp, 600mm
- S8 Städsåp, 800mm
- / Installationsschakt
- (M) Förberedd plats för mikrovågsugn
- KLK Klädkammare
- FRD Förråd
- KPH Kaphylla
- KH Klädhylla i klädkammare
- MM Multimediaskåp
- Vägg förstärkt för väggmonterad TV



Plan 1



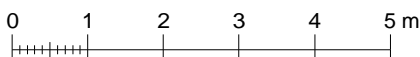
Plan 2

SNEDTAK

Lägenhetsarea mäts inom omslutande lägenhetsväggar inklusive innerväggar och eventuella schakt. (Enl. SS 02 10 53)

Rumshöjd = 2,5m

4216-2316



SKALA 1:100

Rev.20250408

Res för ev. ändringar

